

DEFINICIÓN Y CARACTERÍSTICAS

EXPERIENCIAS AUTÉNTICAS
DE APRENDIZAJE



**Experiencias auténticas de aprendizaje
(Aguilar-Morales, 2018) es el término
que acuñamos en nuestra asociación para
referirnos a todas aquellas acciones
educativas en las que:**



Los estudiantes

**RESUELVEN UN
PROBLEMA O
NECESIDAD REAL**



Que les exija

**UN ESFUERZO
ACADÉMICO**



En los que actúen
COMO PROFESIONISTAS
EN SERVICIOS

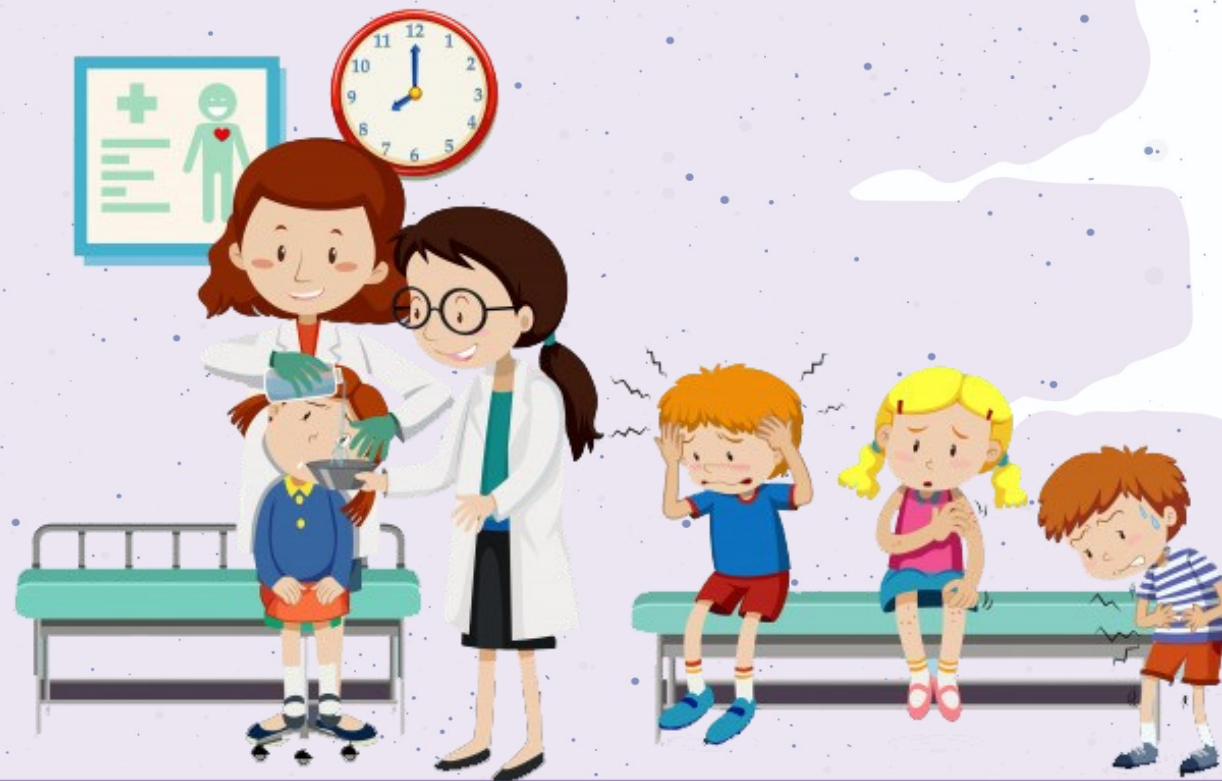


EN ESCENARIOS

REALES




ANTE AUDIENCIAS REALES



Y PROCEDIMIENTOS DE EVALUACIÓN REALES





Se sabe que es una
**EXPERIENCIA AUTÉNTICA DE
APRENDIZAJE**
cuando ...

La actividad desarrollada tiene
RELEVANCIA CULTURAL
Es una práctica
desarrollada en algún lugar
del mundo.



El estudiante

TIENE EL PAPEL MÁS ACTIVO EN EL
DESARROLLO DE TODO EL PROCESO.

Son los protagonistas de la actividad no
espectadores.



El estudiante

No es solo público, participa en
la organización, operación y
concreción de la experiencia.



Todos asumen roles diferentes

De tal manera que se pueda desarrollar una actividad real, por ejemplo en una obra de teatro los estudiantes asumirían los roles indispensables para la concreción de la experiencia: diseñadores, vendedores, taquilleros, guionistas, actores, iluminadores, maquillistas, periodistas, etc. .



El escenario

Es un escenario que ya existe en la vida real o se recrea un escenario simulado lo más cercano al lugar en que se ejecuta la habilidad que se enseña.



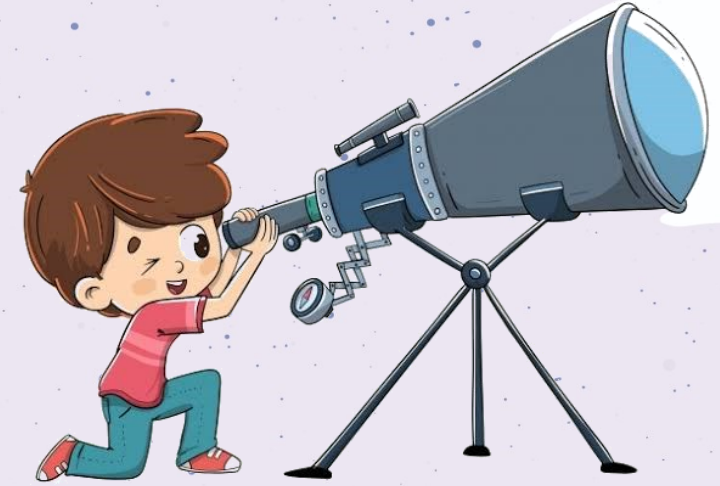
La experiencia trasciende al aula



Las actividades se desarrollan en un
teatro, en un laboratorio, en un taller, en
una cocina, en una sala médica, etc.



Los recursos son reales

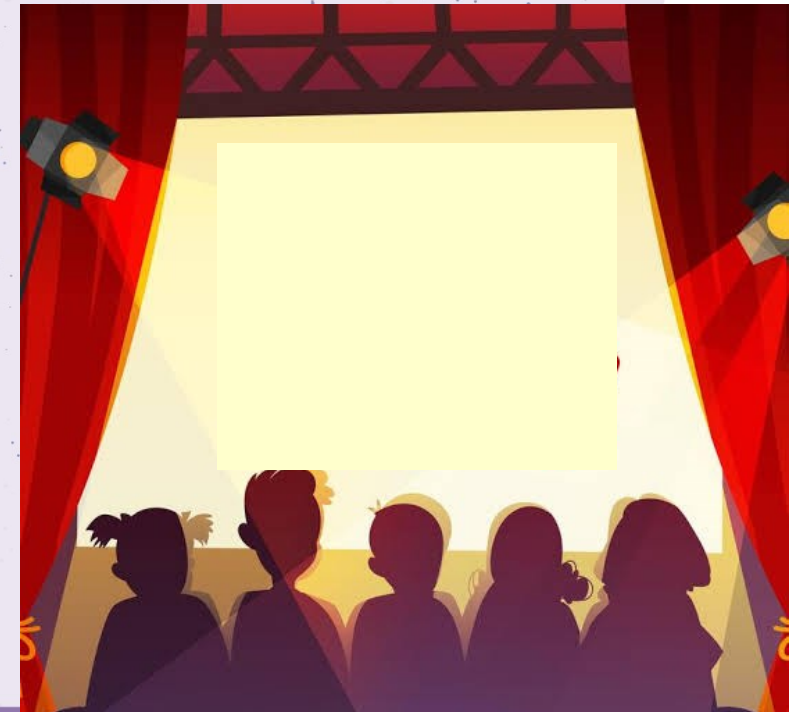


De tal manera que permite a los
estudiantes volverse diestros en
su manejo.



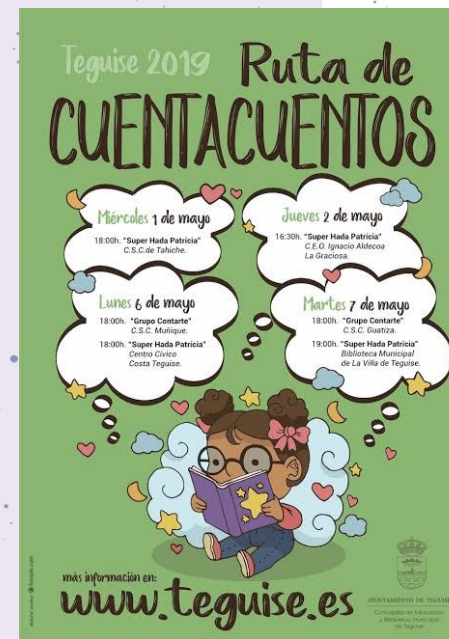
La audiencia es real

Los usuarios, beneficiarios de la actividad o el público asistente no sólo son los estudiantes, docentes o padres de familia, la experiencia se oferta a toda la comunidad. El público asistente a partir de la invitación que se hace a toda la comunidad.



La difusión de la experiencia es real

Es abierta a toda la comunidad y utiliza los
canales de difusión tradicionales en la comunidad,
periódico, tv, radio, redes sociales, etc.



En lugar de una evaluación escolar tradicional

La evaluación tiene que ver con el impacto de la actividad realizada en los usuarios finales. A nadie por ejemplo, se le aplica un examen después de una obra de teatro.



El esfuerzo académico es importante

Para el desarrollo de las actividades y de la evaluación se toman como referencia las normas técnicas, los procedimientos usuales de la profesión, tratando de desarrollar las actividades de acuerdo a las mejores prácticas y a la mejor evidencia actualmente disponible en cada área. Aunque se trabaja en forma local, se busca desarrollar servicios o productos de calidad global



LAS EXPERIENCIAS AUTÉNTICAS DE APRENDIZAJE

forman parte de nuestro modelo denominado **DISEÑO CURRICULAR BASADO EN FUNCIONES PROFESIONALES**



Por esa razón en cada una de las experiencias realizadas

Se sugiere promover la filosofía de los derechos humanos como orientadora de todas las actividades

Y utilizar estrategias enseñanza basada en la mejor evidencia científica actualmente disponible



**En este modelo se considera que en cada actividad
deben promoverse (ejes transversales)**

**La flexibilidad
psicológica**

**Y las prácticas
culturales
colaborativas**



Al utilizarse prácticas culturales colaborativas en cada experiencia se promueve

**El
reconocimiento
al esfuerzo de
todos**

**El trato
respetuoso a la
diversidad**

**El ejercicio
democrático del
poder**

**Los procesos de
reconciliación y
justicia
restaurativa**



**Buscando en todo momento que cada
EXPERIENCIA AUTÉNTICA DE APRENDIZAJE
facilite**

**EL APRENDIZAJE DE HABILIDADES
• SOCIALMENTE RELEVANTES**



Desde esa perspectiva la planeación de las experiencias auténticas debe:

- **Simplificarse todo lo que sea posible.**
- **Tomar con referencia las necesidades de la comunidad o de la propia actividad al considerar los tiempos y los espacios.**
- **Y destinar un mayor esfuerzo a buscar o diseñar los instrumentos que guíen el desarrollo de cada experiencia.**



En las experiencias auténticas

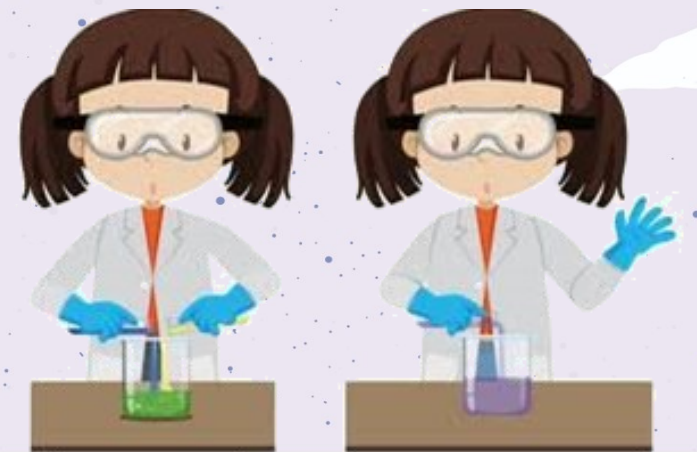


Es muy probable que las actividades trasciendan el contenido, la duración de la materias, la duración del semestre, etc. porque el referente siempre será la necesidad real.



También se trascienden los roles

• Porque es frecuente que todos tengan que aprender unos de otros y que el liderazgo se mueva de un integrante del grupo a otro.



Los contenidos son abordados en relación con su pertinencia para resolver el problema real

Aunque se busca conciliar las
experiencias con los contenidos, las
experiencias auténticas también
trascienden los campos de
conocimientos.



El desarrollo personal es inherente a la experiencia auténtica.

No se hace una división entre aspectos conceptuales, procedimentales o actitudinales, se planea la experiencia de manera global y en cada momento se promueven los contenidos transversales.



PREGUNTAS DE ESTUDIO

- **Indica cuáles son los seis elementos de una experiencia auténtica de aprendizaje.**
- **Indica características suplementarias de una experiencia auténtica de aprendizaje.**
- **Relaciona una experiencia auténtica con el diseño curricular basado en funciones profesionales.**



REFERENCIAS

- **Aguilar-Morales, J. E. (2018) El diseño curricular basado en funciones profesionales. *Cathedra et Scientia. International Journal.* 4(1) 27-36.**



EXPERIENCIAS AUTÉNTICAS DE APRENDIZAJE: DEFINICIÓN Y CARACTERÍSTICAS

Jorge Everardo Aguilar-Morales
Edith Elizabeth Aguilar Morales
Edgar Omar Aguilar-Morales
2018

Todos los materiales pueden ser reproducidos sin fines de lucro y notificando a los autores de su reproducción.

Existe una acreditación y certificación disponible para este curso si deseas más información comunícate con nosotros.



COMUNÍCATE



www.profesoresuniversitarios.org.mx

profesoresuniversitariosmx@gmail.com



[profesoresuniversitariosmx](https://www.facebook.com/profesoresuniversitariosmx)

52 (951) 54 8 50 88



Forma parte de nuestra comunidad



AFÍLIATE

1

ACTUALÍZATE

2

PUBLICA

3

AL AFILIARTE ESTÁS APOYANDO TODOS LOS PROGRAMAS DE
DIVULGACIÓN DE LA CIENCIA QUE SOSTENEMOS

