



CURRÍCULUM BASADO EN FUNCIONES PROFESIONALES

Una síntesis de nuestro modelo

INTRODUCCIÓN



De manera sucinta se presenta el esquema del modelo de diseño curricular basado en funciones profesionales propuesto por la Asociación Nacional de Docentes Universitarios (Aguilar-Morales, 2018).



OBJETIVO DE APRENDIZAJE



Al concluir la presente unidad de estudio las y los participantes serán capaces de elaborar un esquema y explicar el modelo de CURRICULUM BASADO EN FUNCIONES PROFESIONALES propuesto por la Asociación Nacional de Docentes Universitarios A. C ([Aguilar-Morales, 2018](#)) .

RED CONCEPTUAL DE LA UNIDAD



EL PROCESO DE DISEÑO CURRICULAR Y LA LABOR DOCENTE IMPLICAN LA CONSTRUCCIÓN DE
AMBIENTES Y/O COMUNIDADES DE APRENDIZAJE QUE PROMUEVAN

LA FLEXIBILIDAD
PSICOLÓGICA

Y LAS PRÁCTICAS
CULTURALES COLABORATIVAS

EN LOS QUE SE CONDUZCAN
EXPERIENCIAS AUTÉNTICAS DE APRENDIZAJE
QUE FACILITEN

EL DESARROLLO DE FUNCIONES PROFESIONALES
(EDUCACIÓN SUPERIOR) O HABILIDADES
SOCIALMENTE RELEVANTES (EDUCACIÓN BÁSICA)

**LAS CLASES MAGISTRALES NO
CONSTITUYEN EL ELEMENTO SUSTANCIAL
DE LA LABOR DOCENTE**

De acuerdo con el

CURRÍCULUM BASADO EN FUNCIONES PROFESIONALES

que promueve la Asociación Nacional de Docentes Universitarios A. C.

1

LA TAREA PRINCIPAL A DESARROLLAR POR PARTE DE
LOS EDUCADORES ES
CONSTRUIR AMBIENTES O
COMUNIDADES DE APRENDIZAJE
QUE NOS PERMITAN
EL DESARROLLO DE TODO
EL POTENCIAL DE NUESTROS ESTUDIANTES,
EN UN AMBIENTE DE ARMONÍA
Y UTILIZANDO PRÁCTICAS BASADAS EN LA EVIDENCIA



2

En estos ambientes de aprendizaje en forma transversal

En lo individual promovemos el desarrollo de la

FLEXIBILIDAD PSICOLÓGICA

(Hayes, Strosahl & Wilson, 2009).

Que con propiedad hace referencia a lo que se ha conocido como educación emocional.



Si quieres aprender como enseñar la flexibilidad psicológica visita nuestro portal:
www.pazyfelicidad.org

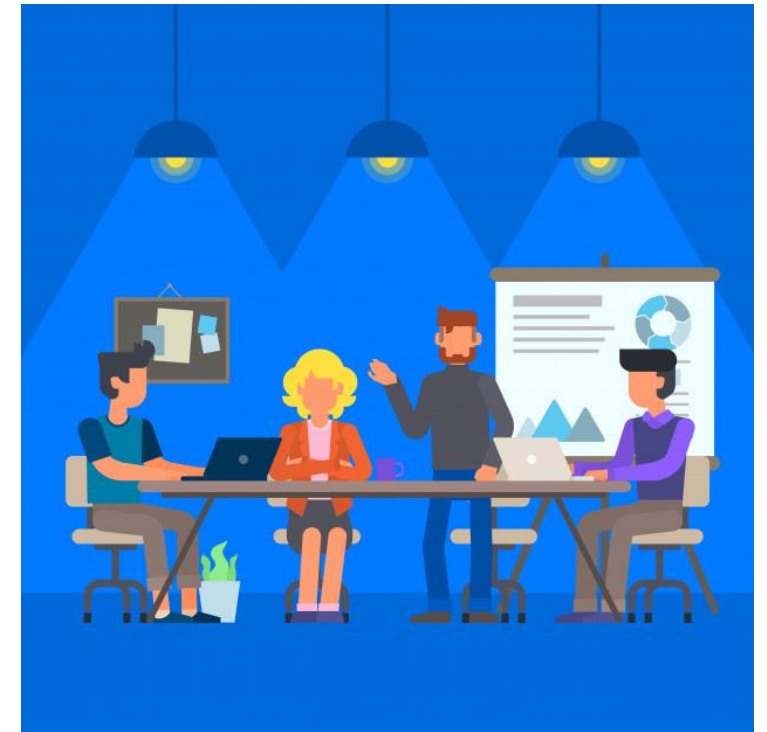
3

Y en lo colectivo vamos una paso adelante de la enseñanza basada en valores y en su lugar proponemos

El fortalecimiento de PRÁCTICAS CULTURALES COLABORATIVAS



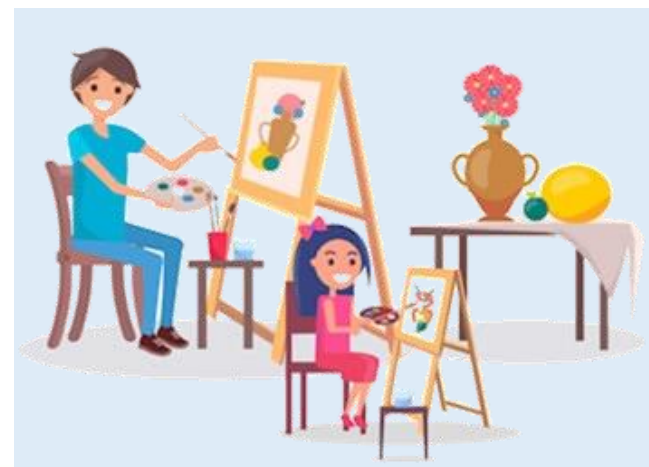
Si quieres aprender como enseñar prácticas culturales colaborativas visita nuestro portal:
www.docenciapositiva.com



4

De tal manera que en un ambiente de armonía

Se conduzcan
**EXPERIENCIAS
AUTÉNTICAS DE
APRENDIZAJE**



Si quieres aprender como diseñar experiencias auténticas de aprendizaje visita nuestro portal: <http://profesoresuniversitarios.org.mx>



5

**QUE FACILITEN
EL APRENDIZAJE DE FUNCIONES
PROFESIONALES
(EDUCACIÓN SUPERIOR)
O HABILIDADES
SOCIALMENTE RELEVANTES
(EDUCACIÓN BÁSICA)**



PREGUNTAS DE ESTUDIO



De acuerdo con el modelo de Curriculum Basado en Funciones Profesionales (Aguilar-Morales, 2018) ¿Cuál es la tarea principal de la labor docente?

¿Cuáles son los tres parámetros para evaluar la calidad de ambientes de aprendizaje que diseñamos?

En lo individual ¿Cuál es la habilidad que debe desarrollarse en los estudiantes? Para lograr construir ambientes de trabajo armónicos.

En lo colectivo ¿Qué debe promoverse en los ambientes de aprendizaje? De acuerdo con el modelo revisado.

PREGUNTAS DE ESTUDIO



¿Cuál es la vía para facilitar el aprendizaje de los estudiantes en el modelo propuesto?

¿Cuáles deben ser los contenidos a desarrollar en los estudiantes de acuerdo con el modelo revisado?

REFERENCIAS

- Aguilar-Morales, J. E. (2018) El diseño curricular basado en funciones profesionales. *Cathedra et Scientia. International Journal*, 4(1) 27-36.





CURRÍCULUM BASADO EN FUNCIONES PROFESIONALES

Jorge Everardo Aguilar-Morales

2018

Todos los materiales pueden ser reproducidos sin fines de lucro y notificando a los autores de su reproducción.

Existe una acreditación y certificación disponible para este curso si deseas más información comunícate con nosotros.

COMUNÍCATE



www.profesoresuniversitarios.org.mx

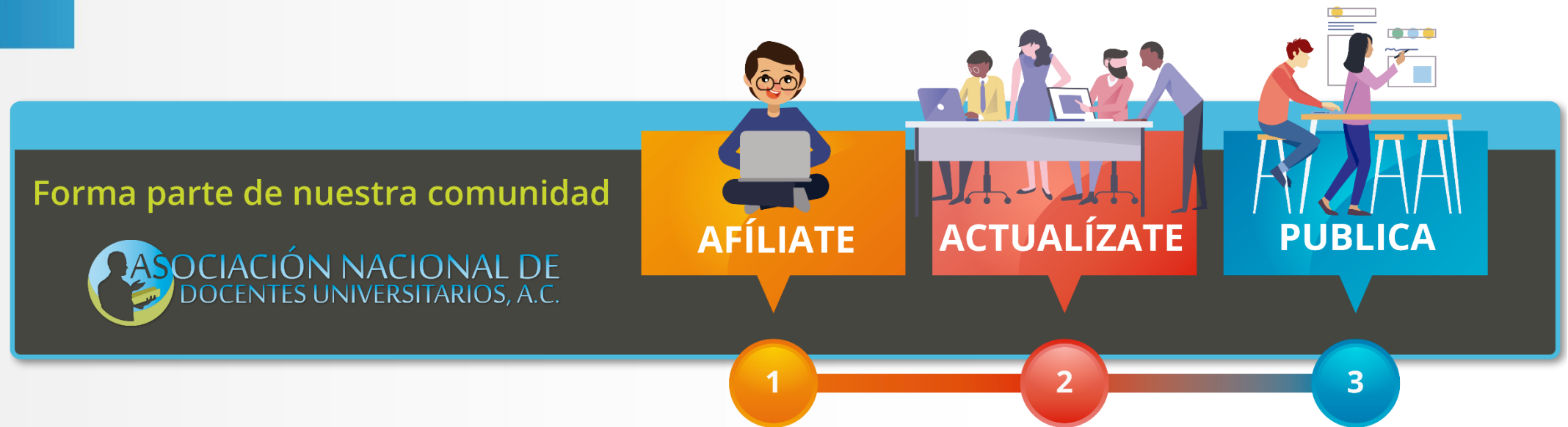
profesoresuniversitariosmx@gmail.com



[profesoresuniversitariosmx](https://www.facebook.com/profesoresuniversitariosmx)

52 (951) 54 8 50 88





**AL AFILIARTE ESTÁS APOYANDO TODOS LOS PROGRAMAS DE
DIVULGACIÓN DE LA CIENCIA QUE SOSTENEMOS**